

肝臓について知ろう！

第2回 肝臓病教室

参加無料(事前申し込み不要)

もつと肝臓を

大切に出来る生活を。

当院は、肝疾患診療連携拠点病院として肝臓病についての最新情報を提供し、理解を深めていただくため肝臓病教室を開催しています。

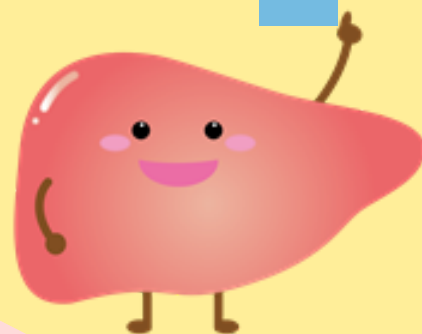
患者さんとそのご家族、肝疾患に関心のある方はどなたでもお気軽にご参加下さい。

※当院を受診していない方も大歓迎です。

定員 40名程度

対象 どなたでもご参加いただけます

場所 広島大学病院 臨床管理棟3階
1・2会議室
(交通アクセス裏面参照)



講演内容

「C型肝炎ウイルス排除後の注意点」

広島大学病院 消化器内科 医師 大野 敦司

「日常生活の注意点」

広島大学病院 8階西病棟 看護師 前岡 良徳

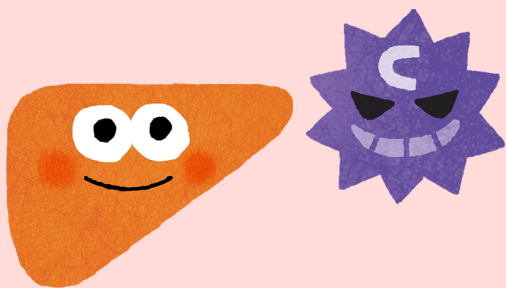
開催日時

10月7日(月)

15:00~16:00

(14:30~受付開始)

今回から高齢者いきいきポイント事業の対象となりました♪
スタンプが必要な方は受付へお申し出ください。



なるべく公共交通機関をご利用ください



駐車場(有料)利用の場合は補助券発行はありますが400円の自己負担となります

過去の肝臓病教室の動画も公開しています！是非ご覧ください！

広島大学病院 肝疾患相談室

TEL 082-257-1541

10:00~12:00 13:00~16:00
(担当者 田口)



広島大学病院へのアクセス方法



<電車・バスをご利用の方>

■ JR広島駅から

広島駅(中央出口)
↓ 徒歩3分
広島駅南口(4番のりば)
↓ 路線バス
↓ 広電バス、広島バス、広交バス
↓ (302・312・322・332・342号線)
↓ 約15分・220円
↓
「大学病院前」下車

■ JR西広島駅から

西広島駅(東口)
↓ 徒歩3分
バス乗り場
↓ 路線バス
↓ 広電バス(10号線 緑)
↓ 大学病院経由旭町行き
↓ 約30分・220円
↓
「大学病院前」下車

※月～金の朝、夕のみ運行

■ JR横川駅から

横川駅(南口)
↓ 徒歩3分
バス乗り場
↓ 路線バス
↓ 広島バス(23・23-1号線 緑)
↓ 大学病院行き
↓ 約40分・220円
↓
「大学病院前」(終点)下車

■ 紙屋町から

紙屋町県庁前バス停
↓ 路線バス
↓ 広島バス(23・23-1号線 緑)
↓ 大学病院行き
↓ 約20分・220円
↓
「大学病院前」(終点)下車

<フェリーをご利用の方>

広島港桟橋

↓ 路線バス
↓ 広島バス(311号線)
↓ 広島駅行き
↓ 約25分・220円
↓
「大学病院前」下車

アクセス方法の詳細はこちら

